

Q&A

契約するのに**初期費用**はかかりますか？

初期費用はかかりません。

ただし、現在の電気のご契約を解約する場合、契約内容によっては解約金などの費用が別途かかる場合がありますので、現在ご契約されている電力会社へご確認ください。

A

停電が多くなったりしますか？

すべての電力会社が今までと同じ送配電設備を使っているため、**電力会社を変えたからといって電気が止まることはありません。**電線や電柱にトラブルがあった場合は、ご契約の電力会社に関わらず、これまでと同様に影響を受けたエリア全体が停電になります。
また、**電力会社を変えたからといって停電等の復旧作業が遅れたりすることはありません。**

A

停電時の対応は？

停電の原因が敷地内の電気設備なのか、電線や電柱なのかで対応は異なりますが、まずは

A

請求情報はどこで見ることができますか？

インターネット上の**お客様専用電気マイページ**でご確認いただけます。
マイページのご利用にはメールアドレスの登録が必要です。(登録は無料です。)

A

支払い方法はどのような方法がありますか？

A

お問い合わせ・お見積もりは

お手元に検針票をご用意の上、電話をおかけください。

小売電気事業者(A0067)

株式会社イーネットワークシステムズ

〒108-0014 東京都港区芝5丁目26-30 専売ビル5F-3

TEL:03-6809-4061

FAX:03-6809-4062

<http://www.enetsystems.co.jp/>

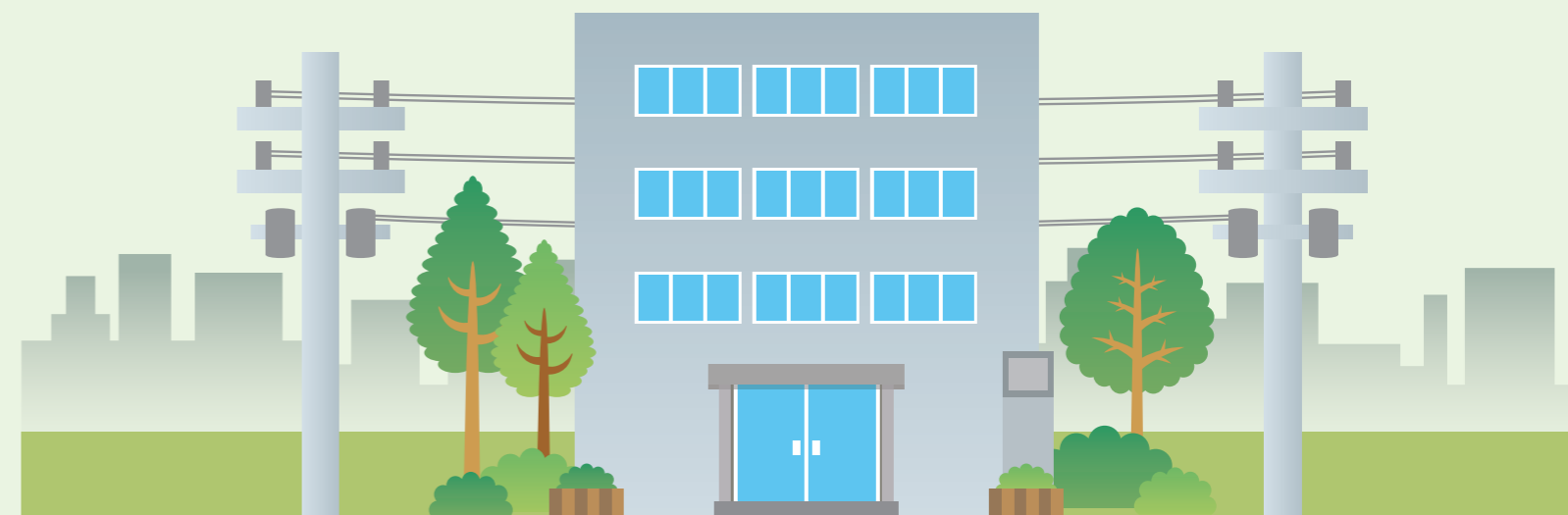


電気代を
お得にしたい
お客様へ

お得

安心

簡単

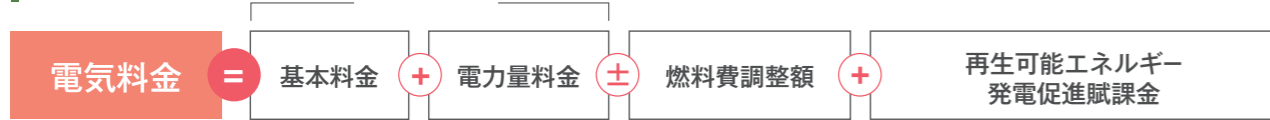


料金表 (東京電力管内)

料金分類		単位	東京電力販売料金(税込)	販売料金(税込)
基本料金	1kVAにつき右記の単価を乗じる	1kVA	280.80円	280.80円
電力量料金	最初の120kWhまで (第1段階料金)	1kWh	19.52円	19.43円
	120kWhを超え300kWhまで (第2段階料金)	1kWh	26.00円	25.91円
	上記超過 (第3段階料金)	1kWh	30.02円	29.93円

※計算における金額の単位は1円とし、その端数は小数点以下第一位で四捨五入いたします。

料金のしくみ



燃料費調整額とは

燃料費調整額とは、電気をつくる燃料の価格変動にあわせて料金を調整する制度です。

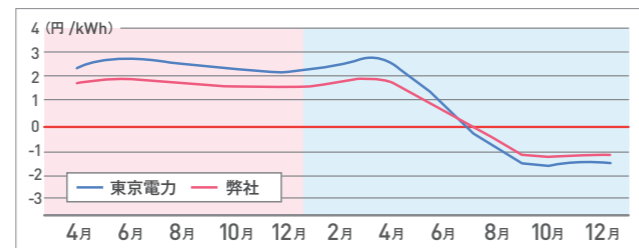
再生可能エネルギー発電促進賦課金とは

再生可能エネルギーを促進するために、その買い取りに必要な費用を電気をご利用のお客様に使用量に応じてご負担いただくものです。
※再生賦課金単価は国が定める全国一律の料金となっております。

イーネットワークシステムズの燃料費調整額は東京電力より変動幅が小さい金額設定になっています。

	東京電力	イーネット
基準単価(1キロワットにつき)	22.80銭	15.96銭

イメージ



モデルケース (東京電力管内) 燃料費調整額、再生可能エネルギー発電促進賦課金は含みません。

事務所の場合	商店の場合	工場の場合
<p>月額約 45,000円 なら * 契約容量 8kVA・1500kWh/月の場合を想定</p> <p>年間約 円</p> <p>おトクに!</p>	<p>月額約 122,000円 なら * 契約容量 16kVA・4000kWh/月の場合を想定</p> <p>年間約 円</p> <p>おトクに!</p>	<p>月額約 217,000円 なら * 契約容量 32kVA・7000kWh/月の場合を想定</p> <p>年間約 円</p> <p>おトクに!</p>

ご利用開始までの流れ

- 1 検針票のご提示**
 最低1ヶ月分の検針データが必要になります。お手元に検針票をご用意ください。
- 2 お申し込み内容の確認**
 お客様の契約容量に応じて
- 3 ご契約**
 お申し込み手続きが完了しましたら供給開始日をメールにてご連絡いたします。
※お客様の電気の設備状況や使用量によってはご契約ができない場合があります。
- 4 スマートメーターへの交換**
 スマートメーターが設置されていない場合は、地域の電力会社がスマートメーターに交換します。
※スマートメーターの交換費用は原則無料です。
- 5 供給開始**
 お申し込みいただいた月の検針日または翌月の検針日から供給を開始いたします。

こんな方にオススメです!

お得に電気を使いたい

たくさん電気を使った月も、あまり電気を使わなかった月も、ご契約いただいたお客様は今までより電気料金がお得になります。

※電気料金は基本料金と電力量料金の比較になります。

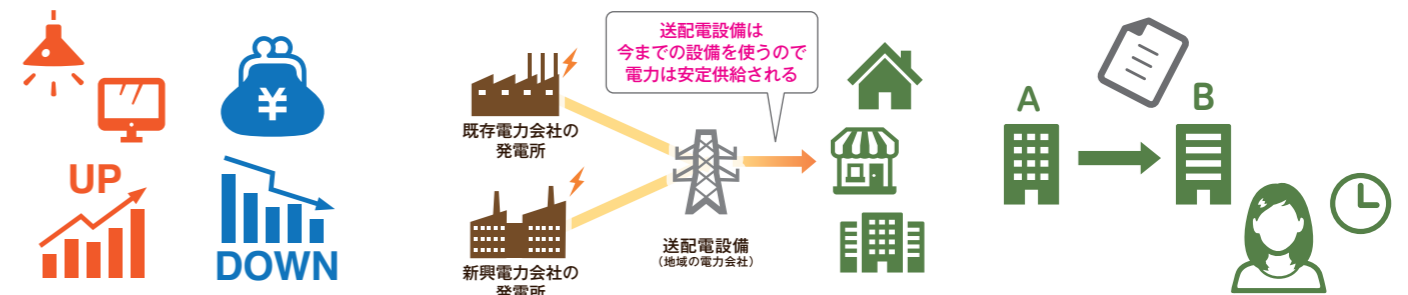
安心して電気を使いたい

小売電気事業者イーネットワークシステムズの電源は丸紅グループの丸紅新電力から調達しています。

電気はこれまで同様地域の電力会社の送配電設備を活用してお客様の元に届けられるので、これまでとまったく変わらない品質で安定した電気をお届けします。

簡単に電力会社を変えたい

お申し込み後は電力会社が切替わるのを待つだけでとても簡単です。約半月から1ヶ月半後に供給開始になります。



イーネットワークシステムズについて

イーネットワークシステムズは、電力小売全面自由化が始まった2016年4月から電力供給を行っている小売電気事業者で、大手総合商社の丸紅グループの電力会社である丸紅新電力と提携し、一般家庭、事務所や店舗などに電気の販売をしています。

丸紅新電力について

丸紅新電力は2000年の新電力事業開始以降、実績と信頼を積み重ね、17地点に発電所を保有し、再生可能エネルギーの拡大にも注力しています。



ご契約条件

対象のお客様	
ご契約手数料	手数料は無料です
ご契約期間	1年間となります (以降お申し出がなければ自動更新となります)
解約手数料	ご契約後1年以内の解約につきましては所定の手数料を申し受けます